

## ТРЕНАЖЕР НИЖНЬОЇ ЧАСТИНИ ТІЛА ЛЮДИНИ

### МІЦНИЙ, ДОВГОВІЧНИЙ ТА НАДІЙНИЙ

Кожен виріб TacMed Simulation™ розроблено з нуля для забезпечення максимальної міцності та довговічності з ретельним врахуванням усіх матеріалів і виробничих процесів для створення довговічних виробів. Завдяки водонепроникності, їх можна використовувати практично за будь-яких погодних умов та умов навколишнього середовища. Також їх можна перевозити у будь-якому транспортному засобі, щоб забезпечити максимально практичне навчання.

### ПУЛЬТ ДИСТАНЦІЙНОГО КЕРУВАННЯ З ДАНИМИ ДАТЧИКА У РЕЖИМІ РЕАЛЬНОГО ЧАСУ

Усі високоточні симулятори TacMed Simulation™ оснащені пультом дистанційного керування із вбудованим сенсорним екраном та великим радіусом дії, який включає телеметрію у режимі реального часу для моніторингу медичних втручань. Просте у використанні програмне забезпечення займає лише декілька хвилин, щоб у ньому розібратися, а дані датчика негайно відображаються на головному екрані керування для швидкого ознайомлення. Дисплей демонструє основні життєво важливі показники та надає викладачам миттєві дані про ефективність втручань студентів, таких як накладення турнікета, гемостаз рани, відновлення прохідності дихальних шляхів, декомпресія голкою та встановлення плевральної дренажної трубки.

### ПУЛЬТ ДИСТАНЦІЙНОГО КЕРУВАННЯ ТА ФУНКЦІЇ ДАТЧИКА

Пульт дистанційного керування має кольоровий сенсорний екран для зручності роботи. Він забезпечує повноцінну роботу системи на відстані до 200 ярдів і включає телеметрію у режимі реального часу для зворотного зв'язку датчиків і даних про життєво важливі показники.



Пульт дистанційного керування з кольоровим сенсорним екраном

- Рана у паховій складці (статус кровотечі, прикладений тиск і час)
- Кровотеча/зупинка ВПР стегна (правильне накладення турнікета)
- Крововтрата (об'єм)
- Частота серцевих скорочень
- Артеріальний тиск
- Пацієнт живий/мертвий

НАГОРОДИ TACMED SIMULATION™ ДЛЯ ТРЕНАЖЕРІВ З БАГАТЬМА АМПУТАЦІЙНИМИ ТРАВМАМИ (MAT™)



## ТРЕНАЖЕР НИЖНЬОЇ ЧАСТИНИ ТІЛА ЛЮДИНИ (ASL)

ТРЕНАЖЕР ДЛЯ ВІДПРАЦЮВАННЯ НАВИЧОК З НАДАННЯ ЕКСТРЕНОЇ МЕДИЧНОЇ ДОПОМОГИ ПРИ ТРАВМАХ СТОВРЕНИЙ СПЕЦІАЛЬНО ДЛЯ ПРАКТИЧНОГО ВІДПРАЦЮВАННЯ НАВИЧОК, ЯКІ ВІДПОВІДАЮТЬ ВИМОГАМ ДЛЯ ПРАЦІВНИКІВ ЦИВІЛЬНИХ СЛУЖБ ШВИДКОГО РЕАГУВАННЯ.

ДОВЖИНА	ШИРИНА	ПОЯС
50 дюймів 127 см	14 дюймів 35,6 см	36 дюймів 91,4 см
ВАГА	Повна – 89 фунтів/40 кг	Порожній – 85 фунтів/39 кг
ЖИВЛЕННЯ	Один (1) 18 в літій-іонний акумулятор	Резервуар для крові – 2 л

## EMITT-ASL

Тренажер для відпрацювання навичок з надання екстреної медичної допомоги при травмах TacMed Simulation™ (EMITT) — це серія медичних симуляторів середньої точності, створених спеціально для задоволення потреб у практичному навчанні працівників цивільних служб швидкого реагування. Тренажер нижньої частини тіла людини для відпрацювання навичок з надання екстреної медичної допомоги. EMITT Active Shooter Lower пропонує розширені функції та навчальні можливості для поліцейських, пожежників, медичних працівників швидкої допомоги, парамедиків та інших працівників служб швидкого реагування. Він містить гемостатичну рану у паховій складці (відтворену з вихідного отвору вогнепальної рани) і вогнепальну рану стегна з артеріальною кровотечею. Виготовлений з міцної уретанової внутрішньої частини та реалістичної, міцної синтетичної шкіри. Тренажер Active Shooter Lower є надзвичайно ефективним багатоцільовим навчальним інструментом, який дозволяє студентам виконувати критичні життєво важливі завдання під час практичних занять майже у будь-якому середовищі та за будь-яких погодних умов.



Усі компоненти тренажера EMITT (верхня та нижня частини тіла людини) взаємосумісні один з одним і з будь-яким іншим тренажером TacMed Simulation™, дозволяючи Вам змішувати та поєднувати різні частини тіла людини для створення оптимального досвіду в навчанні.



Верхня частина тіла людини для відпрацювання навичок з надання екстреної медичної допомоги

Нижня частина тіла людини для відпрацювання навичок з надання екстреної медичної допомоги

Верхня частина тіла людини для відпрацювання навичок з надання екстреної медичної допомоги

Нижня частина тіла людини для відпрацювання навичок з надання екстреної медичної допомоги

## ОСНОВНІ ПЕРЕВАГИ

- Ціла ліва нога з гемостатичною ранною у паховій складці, яка вимагає накладання марлевої пов'язки та застосування вимірюваного тиску
- Вогнепальне поранення стегна з артеріальною кровотечею, що вимагає використання турнікета
- Технологія удосконалених датчиків надає викладачам/студентам зворотний зв'язок у режимі реального часу щодо прикладеного тиску, часу для зупинки кровотечі та об'єму крововтрати для звітування після застосованих дій
- Реагує на прями тиск на стегнову артерію для негайної зупинки кровотечі
- Місце для відпрацювання навичок з виконання в/к інфузії великогомілкової кістки
- Вогнепальне поранення пахової складки та стегна можна окремо вимкнути та закрити для гнучкості у навчальних сценаріях
- Спеціально розроблена синтетична тканина з неперевершеною реалістичністю та довговічністю забезпечує візуальні та тактильні стимули
- Зворотній зв'язок у режимі реального часу забезпечується за допомогою фірмового передавача дистанційного керування з розширеним робочим діапазоном
- Можна використовувати з людьми-акторами
- Водонепроникний
- Легкий в очищенні та догляді після використання

## КОРОТКИЙ ОПИС ФУНКЦІЙ

Швидкоз'ємне кріплення, сумісне з будь-яким тренажером верхньої частини тіла людини для відпрацювання навичок з надання екстреної медичної допомоги TacMed Simulation™

Реалістична, довговічна шкіра

Тверда уретанова внутрішня частина для міцності

Рана у паховій складці для накладання пов'язки (яку можна підключати та вимикати для гнучкості практичного навчання)

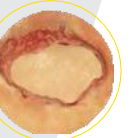
Реалістична артеріальна лінія для накладання турнікета у декількох місцях

Вогнепальне поранення з артеріальною кровотечею (можна закрити та вимкнути)

Самостійний рух ніг (не аніматронний)

Гнучкі суглоби

В/к інфузія великогомілкової кістки



### ДОДАТКОВІ ФУНКЦІЇ

Додаткова ліва нога без кровотечі з травмою розтрощення.

### ЗМІШУЙТЕ ТА ПОЄДНУЙТЕ

Тренажери верхньої та нижньої частин тіла людини для відпрацювання навичок з тактичної медицини TacMed Simulation™ можна комбінувати у будь-якій конфігурації, щоб збільшити можливості практичного навчання.

